

ОБЩЕСТВО С ОГРАНИЧЕННОЙ
ОТВЕТСТВЕННОСТЬЮ

«ГеоПрофи»

Тел. +7-951-702-82-48

www.geoprofi67.ru

**Проект планировки и межевания территории
для размещения линейного объекта**

**«Газоснабжение здания магазина по адресу: Смоленская
область, г. Духовщина, ул. Смирнова, д. №26/33.
Газопровод низкого давления»**

Том 2. Проект межевания

**Проект планировки и межевания территории
для размещения линейного объекта**

**«Газоснабжение здания магазина по адресу: Смоленская
область, г. Духовщина, ул. Смирнова, д. №26/33.
Газопровод низкого давления»**

Том 2. Проект межевания

Директор ООО «ГеоПрофи»

Д.В. Захаренков

Проект планировки с проектом межевания территории для строительства линейного объекта: "Газоснабжение здания магазина по адресу: Смоленская область, г. Духовщина, ул. Смирнова, д. №26/33. Газопровод низкого давления"

	Том 2. Проект межевания.	
1	Общие данные	4-5
1.1	Цели выполнения проекта межевания	5
1.2	Нормативная база для проектирования	5
1.3	Сведения об использованных материалах	5
2	Описание предлагаемых проектных решений	6
2.1	Каталог координат охранной зоны (красных линий) газопровода	6
2.2	Каталог координат образуемых земельных участков	7
2.3	Каталог координат образуемых частей земельных участков	7
2.4	Правовой статус объектов планирования	7
3	Установление публичных сервитутов	7-8
4	Основные показатели по проекту межевания. Выводы.	8-9
	Графическая часть	
1	Чертёж межевания территории	2 листа

1. Общие данные

Объект подготовки проекта межевания расположен на территории кадастровых кварталов 67:07:0200411, 67:07:0200412, по адресу: д. №26/33, ул. Смирнова г. Духовщина.

Проект межевания подготавливается вместе с проектом планировки указанной территории.

Проектируемый земельный участок расположен на землях:

- населенных пунктов

Для разработки документации были собраны следующие исходные данные:

• Проект планировки территории для строительства линейного объекта: «Газоснабжение здания магазина по адресу: Смоленская область, г. Духовщина, ул. Смирнова, д. №26/33. Газопровод низкого давления».

• Кадастровые планы территории на кадастровые кварталы: 67:07:0200411, 67:07:0200412.

Для разработки документации были использованы следующие нормативные документы:

1. Генеральный план Духовщинского городского поселения Духовщинского района Смоленской области, утвержденный решением Совета депутатов Духовщинского городского поселения Духовщинского района Смоленской области от 12.10.2010 № 37;
2. Правила землепользования и застройки Духовщинского городского поселения Духовщинского района Смоленской области, утвержденные решением Совета депутатов Духовщинского городского поселения Духовщинского района Смоленской области от 12.10.2010 № 37.
3. СП 42.133330.2011 «Градостроительство. Планировка и застройка городских и сельских поселений. Актуализированная редакция СНиП 2.07-01-89»;
4. СанПиН 2.2.1/2.1.1.1200 - 03 «Санитарно - защитные зоны и санитарная классификация предприятий, сооружений и иных объектов»;

5. РДС 30-2001-98 «Инструкции о порядке проектирования и установления красных линий в городах и других населенных пунктах Российской Федерации»;
6. СП 42-101-2003 «Общие положения по проектированию и строительству газораспределительных систем из металлических и полиэтиленовых труб (взамен СП 42 – 104 – 97);
7. СНиП 42-01-2002 «Газораспределительные системы»;
8. СП 62.13330.2011 "Газораспределительные системы".

1.1. Цели выполнения проекта межевания

Цель выполнения проекта межевания территории – определение границы земельного участка (временный отвод) линейного объекта (газопровода), планируемого к строительству в границах проектирования соответствии с проектом планировки и проектными предложениями.

1.2. Нормативная база для проектирования

1. Федеральный закон «О введении в действие земельного кодекса Российской Федерации №137-ФЗ от 25 октября 2001 года.
2. Земельный кодекс Российской Федерации от 25 октября 2001 года
3. Гражданский кодекс Российской Федерации от 26 ноября 2001 года.
4. Федеральный закон «О введении в действие градостроительного кодекса Российской Федерации №191-ФЗ от 29 декабря 2004 года.
5. Градостроительный кодекс Российской Федерации от 29 декабря 2004 года.

1.3. Сведения об использованных материалах

1. Проектная документация по объекту «Газоснабжение здания магазина по адресу: Смоленская область, г. Духовщина, ул. Смирнова, д. №26/33. Газопровод низкого давления»;
2. Проект планировки территории.
3. Кадастровые планы территории.

2. Описание предлагаемых проектных решений

2.1. Каталог координат охранной зоны (красных линий) газопровода:

Каталог координат поворотных точек границ красных линий планируемого к размещению линейного объекта		
№ точек	X	Y
1	505568,21	1245297,48
2	505567,87	1245307,97
3	505541,36	1245307,25
4	505517,16	1245307,68
5	505512,10	1245303,44
6	505488,80	1245303,44
7	505478,59	1245306,15
8	505471,52	1245306,22
9	505471,54	1245307,69
10	505467,54	1245307,74
11	505467,48	1245302,26
12	505478,04	1245302,15
13	505488,28	1245299,44
14	505513,55	1245299,44
15	505518,58	1245303,65
16	505541,38	1245303,25
17	505564,00	1245303,86
19	505564,20	1245297,77

Площадь охранной зоны (красных линий) составляет 441 кв.м.

2.2. Каталог координат образуемых земельных участков

:ЗУ1

№	X	Y
20	505569	1245297
21	505569	1245309
22	505541	1245308
23	505517	1245309
24	505512	1245304
25	505489	1245304
26	505479	1245307
27	505473	1245307
28	505473	1245308
29	505467	1245308

30	505466	1245303
31	505479	1245302
32	505488	1245298
33	505514	1245298
34	505519	1245303
35	505533	1245303
36	505541	1245302
37	505563	1245303
38	505564	1245298

Площадь земельного участка :ЗУ1 составляет 628 кв.м.

2.3. Каталог координат образуемых частей земельных участков

При выборе трассы проектируемого газопровода отсутствуют пересечения с сторонними земельными участками, в связи с чем, формирования частей земельных участков не требуется.

2.4 Правовой статус объектов планирования

На период подготовки проекта межевания территория в границах проектирования включает земли населенных пунктов.

В границах проектируемой территории в кадастровых кварталах не имеется земельных участков, границы которых установлены в соответствии с требованиями земельного законодательства (учтены в государственном кадастре недвижимости в координатах).

3. Установление публичных сервитутов.

На рассматриваемой территории объекты культурного наследия не выявлены. Зоны с особыми условиями использования территории представлены объектами инженерной инфраструктуры.

1. Существующая газораспределительная сеть.
2. Линия водопровода
3. Линия ЛЭП 0,4кВ

В соответствии со СНиП 2.07.01-89* «Градостроительство, планировка и застройка городских и сельских поселений» все инженерные сети (водоводы, канализационные коллекторы, высоковольтные линии электропередач, теплосети, газопроводы)

необходимо обеспечить санитарными и охранными зонами во избежание несчастных случаев, аварий и прочих возможных неисправностей.

Таблица
Основания для установления сервитутов и обременений

№ п/п	Наименование документа	Название зоны с особыми условиями использования территории	Размер, м (в каждую сторону от коммуникации)
1	Постановление Правительства Российской Федерации от 20.11.2000 №878 «Правила охраны газораспределительных сетей»	Охранная зона подземного газопровода низкого давления	2
2	Постановление Правительства Российской Федерации от 24.01.2009 №160 «О порядке установления охранных зон объектов электросетевого хозяйства и особых условиях использования земельных участков, расположенных в границах таких зон	охранная зона ЛЭП 0,4кВ	2
3	СП 42.13330.2011 градостроительство планировка и застройка городских и сельских поселений (актуализированная редакция СНиП 2.07.01-89) от 20.05.2011г	Охранная зона водопровода	5

4. ОСНОВНЫЕ ПОКАЗАТЕЛИ ПО ПРОЕКТУ МЕЖЕВАНИЯ.

Сформированные границы земельного участка позволяют обеспечить необходимые требования по строительству и охране распределительных сетей газопровода в кварталах жилой застройки в условиях сложившейся планировочной системы территории проектирования.

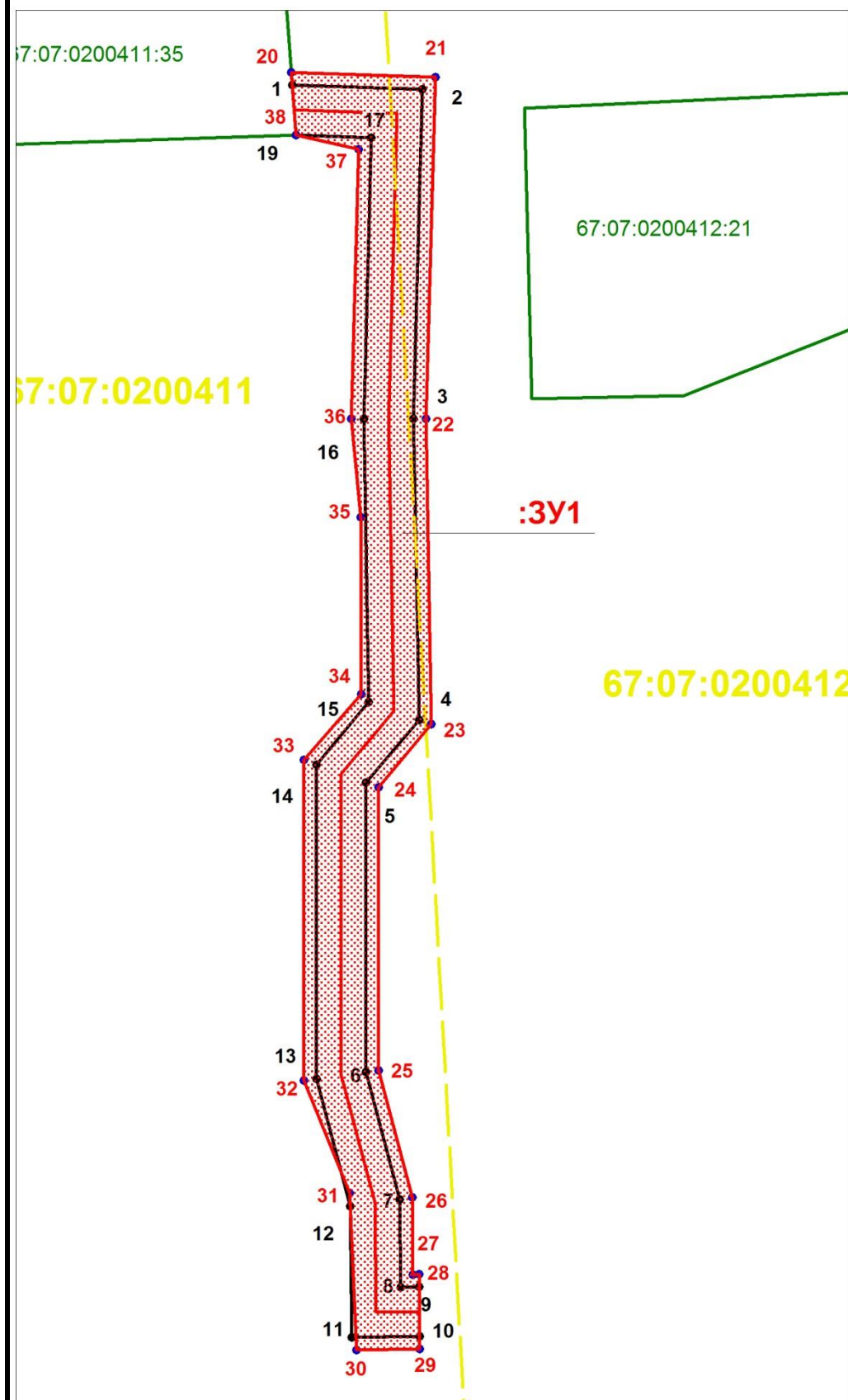
Таблица
Основные технико-экономические показатели проекта межевания

№	Наименование	Ед. изм.	Количество
1	Площадь земельного участка, формируемого на период строительства газопровода (включены технологические площадки для строительной техники и пр.) :	кв. м.	-
2	Площадь охранной зоны газопровода	кв.м.	441
3	Площадь земельного участка из земель, находящихся в государственной или муниципальной собственности	кв.м	628

ВЫВОДЫ:

Проект межевания территории для линейного объекта «Газоснабжение здания магазина по адресу: Смоленская область, г. Духовщина, ул. Смирнова, д. №26/33. Газопровод низкого давления», соответствует государственным нормам, правилам, стандартам, исходным данным, а также техническому заданию на разработку документации по планировке застроенной территории.

При выполнении проекта межевания были сформированы участки, описание которых приведены в таблице «Основные технико-экономические показатели проекта межевания».



Каталог координат поворотных точек границ :ЗУ1		
№№ точек	X	Y
20	505569	1245297
21	505569	1245309
22	505541	1245308
23	505517	1245309
24	505512	1245304
25	505489	1245304
26	505479	1245307
27	505473	1245307
28	505473	1245308
29	505467	1245308
30	505466	1245303
31	505479	1245302
32	505488	1245298
33	505514	1245298
34	505519	1245303
35	505533	1245303
36	505541	1245302
37	505563	1245303
38	505564	1245298

Площадь 628 кв.м.

Каталог координат поворотных точек границ красных линий планируемого к размещению линейного объекта		
№№ точек	X	Y
1	505568,21	1245297,48
2	505567,87	1245307,97
3	505541,36	1245307,25
4	505517,16	1245307,68
5	505512,10	1245303,44
6	505488,80	1245303,44
7	505478,59	1245306,15
8	505471,52	1245306,22
9	505471,54	1245307,69
10	505467,54	1245307,74
11	505467,48	1245302,26
12	505478,04	1245302,15
13	505488,28	1245299,44
14	505513,55	1245299,44
15	505518,58	1245303,65
16	505541,38	1245303,25
17	505564,00	1245303,86
19	505564,20	1245297,77

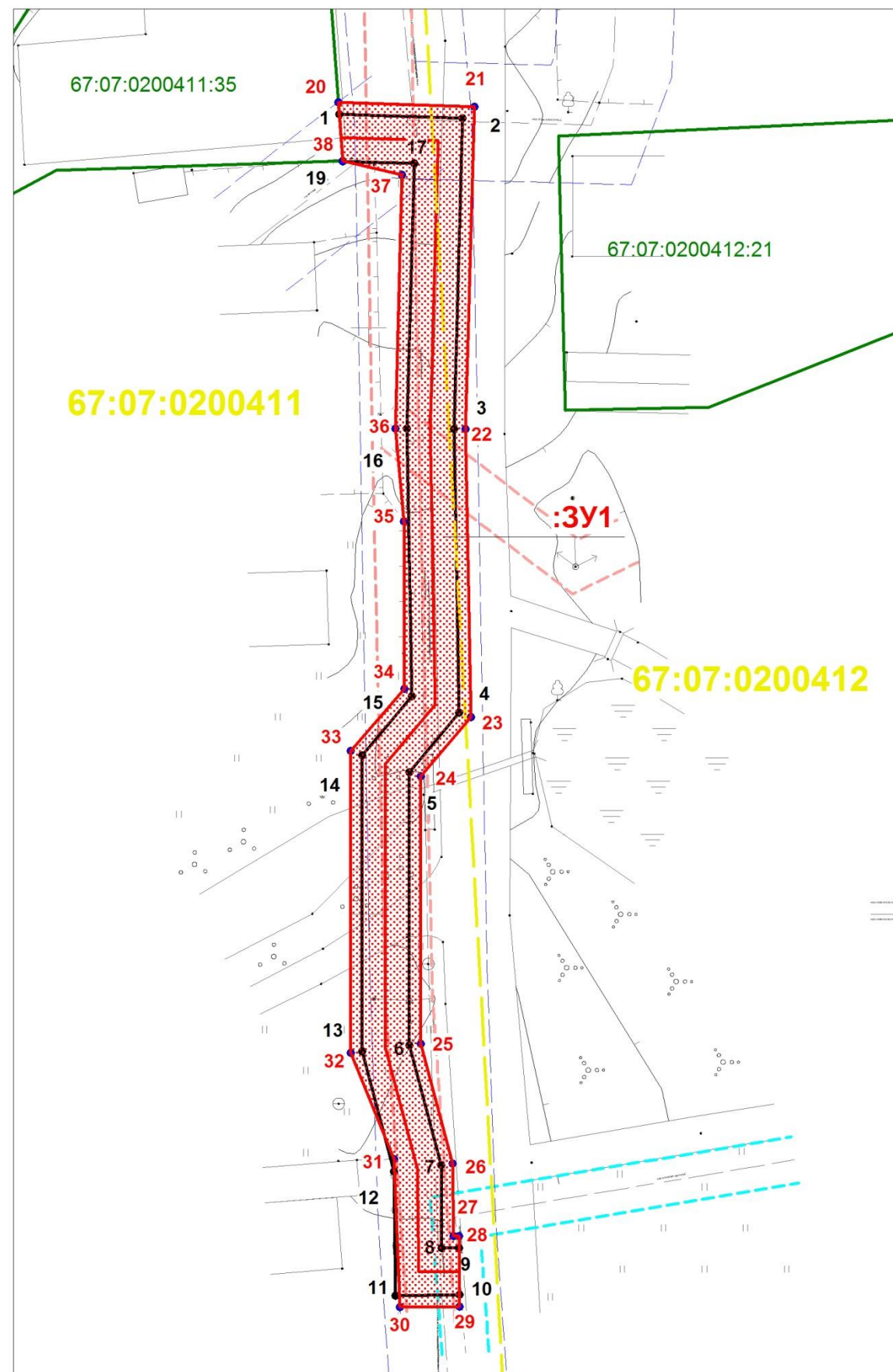
Площадь 441 кв.м.

Условные обозначения:

- :ЗУ1 Границы образуемых земельных участков
- :372 Границы земельных участков, сведения о которых учтены в ГКН
- 67:27:0030432 Граница кадастрового квартала
- Границы красных линий (охранной зоны) линейного объекта
- Т1 Ось проектируемого линейного объекта
- 1,2,.. Зона размещения автотранспортных предприятий
- 1,2,.. Номера поворотных точек границ красных линий
- 1,2,.. Номера поворотных точек границ образуемых участков и частей

Экспликация образуемых земельных участков, частей земельных участков:			
Обозначение образуемых участков и частей	Разрешенное использование образуемых земельных участков или их частей	Площадь образуемых земельных участков или их частей, в кв.м.	Категория земель
:ЗУ1	"Газоснабжение здания магазина по адресу: Смоленская область, г. Духовщина, ул. Смирнова, д. №26/33. Газопровод низкого давления"	628	Земли населенных пунктов

"Газоснабжение здания магазина по адресу: Смоленская область, г. Духовщина, ул. Смирнова, д. №26/33. Газопровод низкого давления"					
Смоленская область, г. Духовщина, ул. Смирнова, д. №26/33					
Изм.	Кол.у	Лис	№д	Подп.	Дат
исполнил				Толстошеев	
директор				Захаренков	
Проект межевания территории				Стадия	Лист
				-	1
Чертеж межевания территории				Листов	
М 1:500				2	
				ООО «ГеоПрофи»	



Условные обозначения:

- :3У1 Границы образуемых земельных участков
- :372 Границы земельных участков, сведения о которых учтены в ГКН
- 67:27:0030432 Граница кадастрового квартала
- Границы красных линий (охранной зоны) линейного объекта
- Ось проектируемого линейного объекта
- T1 Зона размещения автотранспортных предприятий
- 1,2,.. Номера поворотных точек границ красных линий
- 1,2,.. Номера поворотных точек границ образуемых участков и частей

						"Газоснабжение здания магазина по адресу: Смоленская область, г. Духовщина, ул. Смирнова, д. №26/33. Газопровод низкого давления"			
						Смоленская область, г. Духовщина, ул. Смирнова, д. №26/33			
Изм.	Кол.у	Лис	№д	Подп.	Дат		Стадия	Лист	Листов
						Проект межевания территории	-	2	2
						Чертеж межевания территории М 1:500	ООО «ГеоПрофи»		