

ОБЩЕСТВО С ОГРАНИЧЕННОЙ  
ОТВЕТСТВЕННОСТЬЮ

**«ГеоПрофи»**

Тел. +7-951-702-82-48

[www.geoprofi67.ru](http://www.geoprofi67.ru)

Проект планировки и межевания территории  
для размещения линейного объекта

**«Газоснабжение здания магазина по адресу: Смоленская  
область, г. Духовщина, ул. Смирнова, д. №26/33. Газопровод  
низкого давления»**

**Том 1.2. Проект планировки.**

*Обоснование проекта планировки территории.*

Проект планировки и межевания территории  
для размещения линейного объекта

**«Газоснабжение здания магазина по адресу: Смоленская  
область, г. Духовщина, ул. Смирнова, д. №26/33. Газопровод  
низкого давления»**

**Том 1.2. Проект планировки.**

*Обоснование проекта планировки территории.*

Директор ООО «ГеоПрофи»

Д.В. Захаренков

Раздел	Наименование	Стр.
	<b>Том 1.2. Проект планировки территории.</b>	
<b>1</b>	Обоснование проекта планировки территории, планируемые объекты, объекты инженерно – транспортной инфраструктуры Текстовая часть. Введение	4-5
<b>1.1</b>	Краткая характеристика территории в границах проекта планировки, зоны с особыми условиями использования. Описание климатических условий.	5-6
<b>1.2</b>	Характеристика проектируемого линейного объекта	6-7
<b>1.2.1</b>	Характеристика развития систем инженерно-технического обеспечения территории	7
<b>1.2.2</b>	Характеристика развития системы транспортного обслуживания территории	7
<b>1.2.3</b>	Зоны с особыми условиями использования территории, планировочные ограничения	7-8
<b>1.2.4.</b>	Сведения о собственниках земельных участков, пересекаемых проектируемым объектом	9
<b>1.3</b>	Необходимость внесения изменений в генеральные планы и правила землепользования и застройки сельских поселений	10
	<b>Графическая часть.</b>	
	Схема вертикальной планировки инженерной подготовки территории, М 1:500	1 лист
	Схема расположения элемента планировочной структуры на схеме территориальных зон (ПЗЗ)	1 лист

## **1. Обоснование проекта планировки территории, планируемые объекты, объекты инженерно – транспортной инфраструктуры**

### **Введение**

Документация по планировке территории – «Газоснабжение здания магазина по адресу: Смоленская область, г. Духовщина, ул. Смирнова, д. №26/33. Газопровод низкого давления», разработана согласно требованиям законодательных актов и рекомендаций следующих нормативных документов:

- Градостроительного кодекса РФ от 29.12.2004 г. № 190-ФЗ;
- Земельного кодекса РФ от 25.10.2001 г. от 25.10.2001 г. № 136-ФЗ;
- СП 42.13330.2011 «Свод правил. Градостроительство. Планировка и застройка городских и сельских поселений. Актуализированная редакция СНиП 2.07.01-89»
- СП 30-101-98 «Методическими указаниями по расчету нормативных размеров земельных участков в кондоминиумах»;
- СНиП 2.07.01-89 «Градостроительство. Планировка и застройка городских и сельских поселений»
- СанПиН 2.2.1/2.1.1.1200 - 03 «Санитарно - защитные зоны и санитарная классификация предприятий, сооружений и иных объектов»;
- РДС 30-2001-98 «Инструкции о порядке проектирования и установления красных линий в городах и других населенных пунктах Российской Федерации
- СП 42-101-2003 «Общие положения по проектированию и строительству газораспределительных систем из металлических и полиэтиленовых труб (взамен СП 42 – 104 – 97);
- СНиП 42-01-2002 «Газораспределительные системы»;
- СП 62.13330.2011 "Газораспределительные системы"
- Постановление Правительства РФ от 20.11.2000 № 878 «Правила охраны газораспределительных сетей»

Проект планировки и межевания территории выполнен с учетом

- Договора на выполнение проекта планировки и проекта межевания Технического отчета об инженерно-геодезических изысканиях, выполненных ООО "ГеоПрофи" ;
- Технических условий подключения объекта к сетям инженерно-технического обеспечения.
- Генерального плана Духовщинского городского поселения Духовщинского района Смоленской области, утвержденного решением Совета депутатов Духовщинского городского поселения Духовщинского района Смоленской области от 12.10.2010 № 37;
- Правил землепользования и застройки Духовщинского района Смоленской области, утвержденных решением Совета депутатов Духовщинского городского поселения Духовщинского района Смоленской области от 12.10.2010 № 37.

### **1.1 Краткая характеристика территории в границах проекта планировки, зоны с особыми условиями использования. Описание климатических условий.**

Территория проектирования и охранный зона расположены в границах кадастрового квартала 67:07:0200411, 67:07:0200411.

Абсолютные отметки поверхности земли по трассе изменяются от 216,62 до 218,92. Перепад высот составляет 2,23 м.

Проектируемый газопровод проходит по адресу Смоленская область, г. Духовщина, ул. Смирнова, д. №26/33.

По геоморфологическому районированию трасса приурочена северной части Смоленской области на западе Смоленско-Московской возвышенности.

Климат района, в пределах которого расположен г. Духовщина, умеренный, переходящий к континентальному с преобладанием юго-западных ветров. Средние годовые значения метеорологических элементов представлены в таблице 1.

Таблица 1.

<b>Метеорологические элементы</b>	<b>Значения</b>
Температура воздуха (°С)	4,0
Относительная влажность (%)	8,0
Скорость ветра (м/с)	4,1
Осадки (мм)	674
Абсолютный максимум температуры воздуха (°С)	+ 35
Абсолютный минимум температуры воздуха (°С)	- 41
Средняя температура января (°С)	- 8,9
Средняя температура июля (°С)	+ 17,3
Среднегодовая температура (°С)	4,0
Продолжительность вегетационного периода	175 дней
Средняя дата конца весенних заморозков	9/V
Средняя дата начала осенних заморозков	28/IX
Продолжительность безморозного периода	141 день
Количество осадков	643 мм

За зимний сезон выпадает 30% годового количества осадков. В зимние месяцы количество дней с ветром несколько больше чем, в летние, и его средняя скорость достигает наибольших годовых значений. Число дней со снежным покровом – 139. Летом в основном наблюдается циклоническая форма циркуляции, однако при этом преобладают солнечные и частично солнечные дни, они составляют 72-75% всех дней (из них солнечных 40-45%). Относительная влажность колеблется - пределах 70-80% Атмосферных осадков за летний сезон выпадает 250 мм.

Климатические условия планировочных ограничений не вызывают.

## **1.2. Характеристика проектируемого линейного объекта**

Основные технические решения приняты с целью газоснабжения здания магазина по адресу: д. №26/33, ул. Смирнова г. Духовщина.

Способ прокладки газопровода – подземный.

Протяженность газопровода:

Длина проекции оси подземного газопровода низкого давления составляет 110 м

Общая расчётная нагрузка на газопровод по гидравлической схеме газоснабжения составляет 9,38м<sup>3</sup>/ч. Способ прокладки подземный. Давление низкое IV категории (Р<sub>мин.</sub>=0,0017МПа, Р<sub>мах.</sub>=0,003МПа).

Абсолютные отметки поверхности земли по трассе изменяются от 216,62 до 218,92. Перепад высот составляет 2,23 м.

### **1.2.1 Характеристика развития систем инженерно – технического обеспечения территории**

Перечень работ по строительству газопровода:

*строительство газопровода низкого давления, с применением метода ННБ.*

Газопровод низкого давления прокладывается от существующего газопровода низкого давления Ф63 в районе ж.д. №26 по ул. Смирнова в г. Духовщина

### **1.2.2 Характеристики развития системы транспортного обслуживания территории**

При строительстве объекта «Газоснабжение здания магазина по адресу: Смоленская область, г. Духовщина, ул. Смирнова, д. №26/33. Газопровод низкого давления» проектирование улиц и внутриквартальных проездов проектом не предусматривается. Движение строительной техники и механизмов принято по существующим дорогам и в полосе отвода.

### **1.2.3 Зоны с особыми условиями использования территории, планировочные ограничения**

В проектных границах зоны залегания полезных ископаемых, объекты культурного наследия – памятники истории и культуры отсутствуют.

Проектируемый объект не пересекает зоны с особыми условиями использования территорий, сведения о которых содержатся в кадастровом плане территории

№	Номер зоны по	Наименование зоны	Ограничения/описание
---	---------------	-------------------	----------------------

	сведениям ГКН		
-	-	-	-

Наличие охранной зоны обеспечивает привлечение к ответственности за повреждение или нарушение правил охраны линейных объектов. На земельный участок, из земель неразграниченной государственной собственности предполагается наложение обременения (охранной зоны проектируемой трассы газопровода).

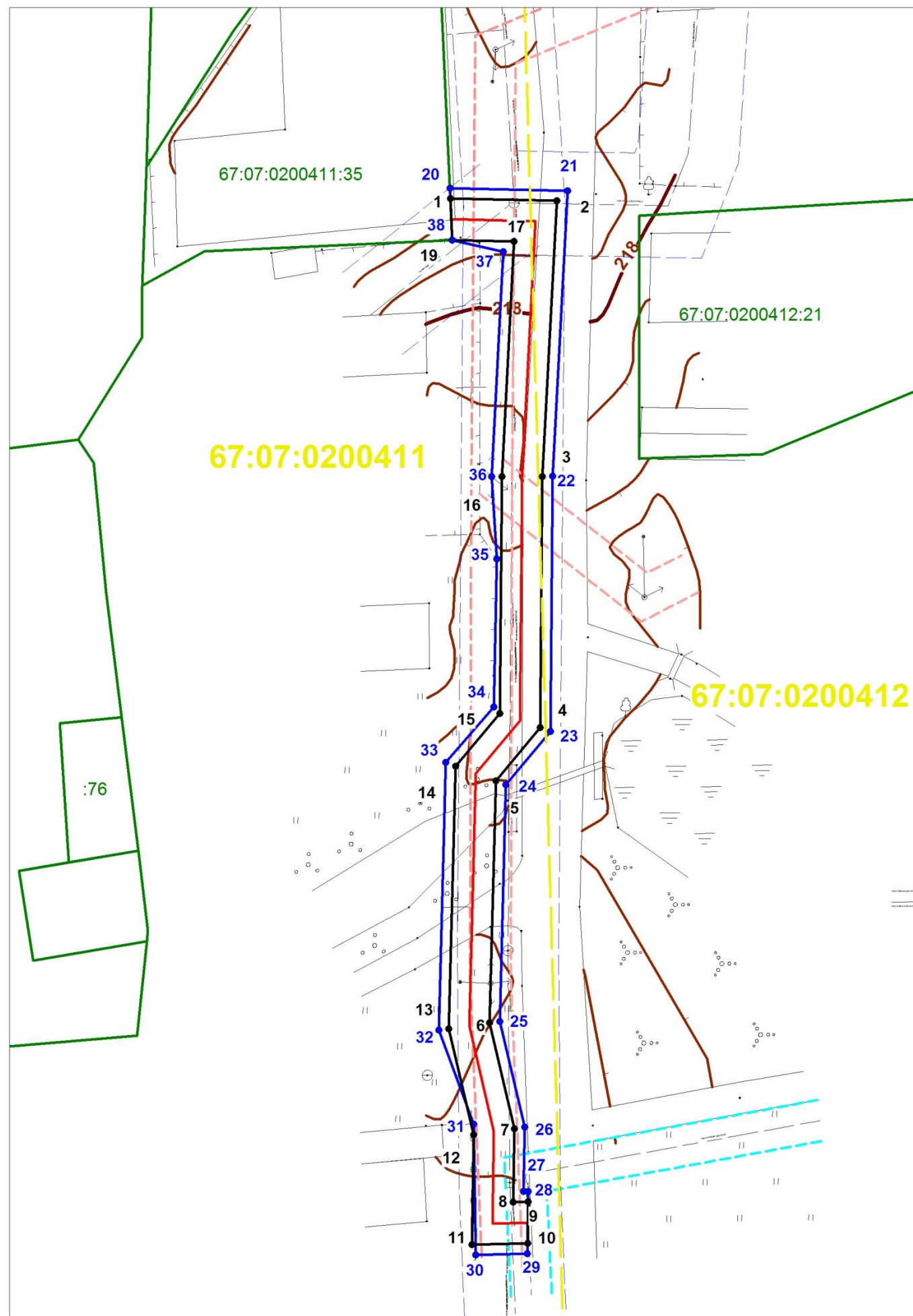


### 1.2.4 Сведения о собственниках земельных участков, пересекаемых проектируемым объектом:

Вид разрешенного использования образуемых земельных участков или их частей	для строительства линейного объекта «Газоснабжение здания магазина по адресу: Смоленская область, г. Духовщина, ул. Смирнова, д. №26/33. Газопровод низкого давления»	-	-
Площадь вновь образуемого земельного участка или части существующего земельного участка, кв.м.	628	-	-
Площадь существующего земельного участка, кв.м.	-	-	-
Правообладатель земельного участка	-	-	-
Вид разрешенного использования	-	-	-
Категория земель	Земли населенных пунктов	-	-
Кадастровый номер существующего земельного участка	-	-	-
№ вновь образуемого земельного участка или части земельного участка	:ЗУ1	-	-
№	1	-	-

### **1.3 Необходимость внесения изменений в генеральные планы и правила землепользования и застройки сельских поселений**

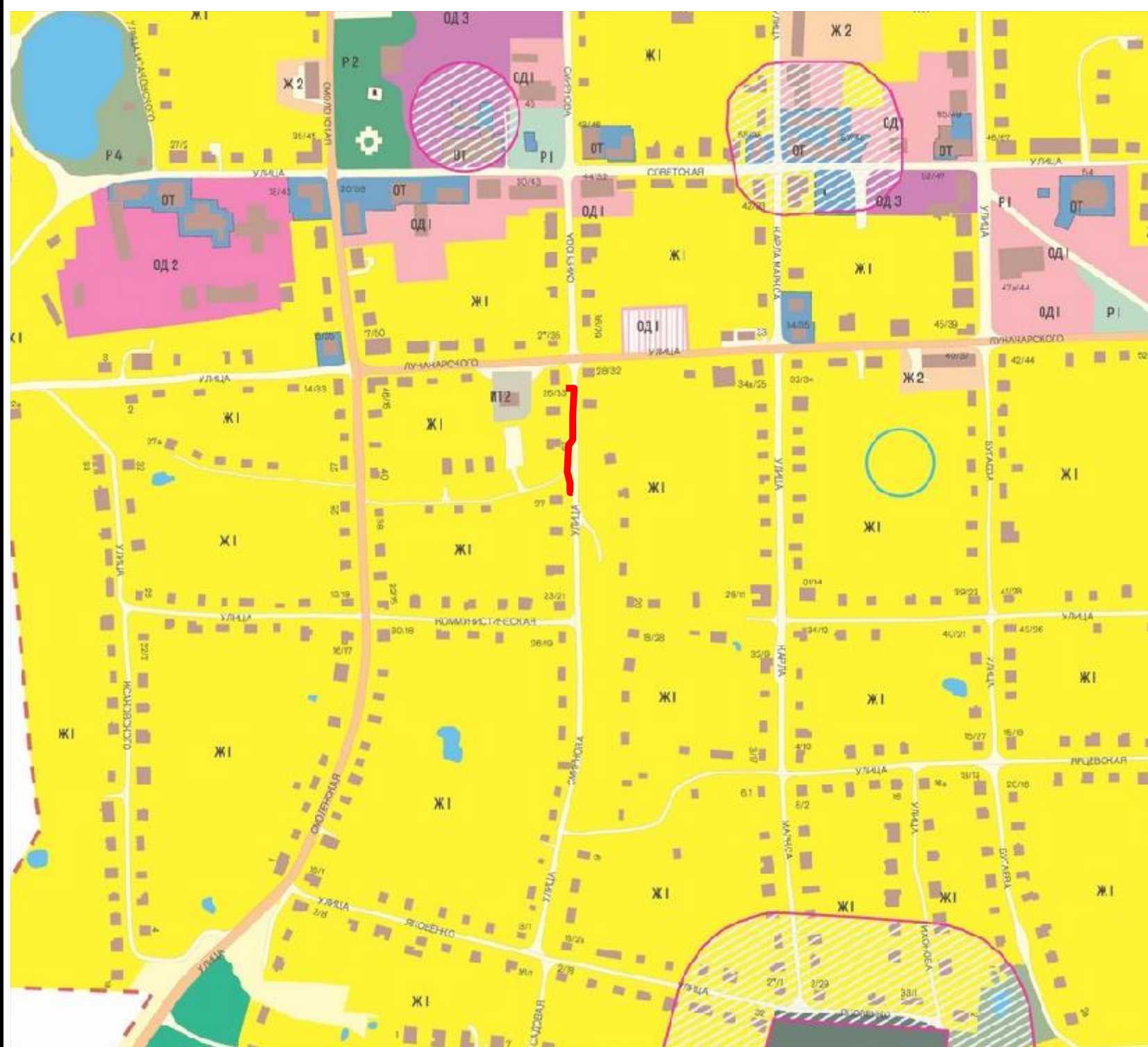
В генеральные планы и правила землепользования и застройки Духовщинского городского поселения Духовщинского района Смоленской области необходимо внести сведения об охранной зоне объекта: **«Газоснабжение здания магазина по адресу: Смоленская область, г. Духовщина, ул. Смирнова, д. №26/33. Газопровод низкого давления».**



**Условные обозначения:**

- ось проектируемого линейного объекта
- границы зон планируемого размещения линейного объекта
- границы земельных участков сведения о которых учтены в ГКН
- границы красных линий проектируемого объекта
- граница кадастрового квартала, в котором планируется размещение линейного объекта
- 67:17:0010217 обозначение кадастрового квартала
- 67:17:0010217:372 обозначение кадастрового номера земельного участка
- охранная зона кабеля связи
- охранная зона ЛЭП
- охранная зона сущ. газопровода

						<b>"Газоснабжение здания магазина по адресу: Смоленская область, г. Духовщина, ул. Смирнова, д. №26/33. Газопровод низкого давления"</b>				
						<b>Смоленская область, г. Духовщина, ул. Смирнова, д. №26/33</b>				
	<b>Изм.</b>	<b>Кол.у</b>	<b>Лис</b>	<b>№д</b>	<b>Подп.</b>	<b>Дат</b>		<b>Стадия</b>	<b>Лист</b>	<b>Листов</b>
							Проект планировки территории	-	1	1
	<b>исполнил</b>		Толстошеева				Схема вертикальной планировки инженерной подготовки территории М 1:500	ООО «ГеоПрофи»		
	<b>директор</b>		Захаренков							



	факт	план	
Ж1			малозэтажная усадебная застройка
Ж2			малозэтажная жилая застройка до 3-х этажей без приквартирных уч.
Ж3			многоэтажная жилая застройка от 4,5 этажей
Ж4			зона коллективных садов и дач
ОД1			зона объектов многофункционального административно-делового и общественного назначения
ОД2			зона объектов здравоохранения
ОД3			зона объектов образования и науки
ОД4			зона спортивных и спортивно-зрелищных сооружений
Р1			зона городских парков общего пользования
Р2			зона мемориальных парков и исторических захоронений
Р3			зона городских лесов и лесопарков
Р4			зона рекреационно – ландшафтных территорий
П1			зона производственных и коммунально-складских объектов III класса
П2			зона производственных и коммунально-складских объектов IV класса
ПП2			зона объектов пищевых отраслей промышленности IV классов
П3			зона производственных и коммунально-складских объектов V класса
ПП3			зона объектов пищевых отраслей V класса
АТ1			зона автомобильных дорог вне застроенных территорий в границах полосы отвода
ИТ2			зона инженерных коммуникаций

	факт	план	
			санитарно-защитные зоны предприятий
			зона санитарной охраны водозаборных сооружений
			водоохранные зоны
С1			зона кладбищ и крематориев
С5			зона очистных сооружений
ОТ			особо охраняемые территории

Ось проектируемого линейного объекта

						"Газоснабжение здания магазина по адресу: Смоленская область, г. Духовщина, ул. Смирнова, д. №26/33. Газопровод низкого давления"		
						Смоленская область, г. Духовщина, ул. Смирнова, д. №26/33		
Изм.	Кол.уч	Лист	№док	Подп.	Дата	Стадия	Лист	Листов
						Проект планировки территории	-	1
исполнил	Толстошеева					Схема расположения элемента планировочной структуры территориального зонирования (ПЗЗ)	ООО «ГеоПрофи»	
директор	Захаренков							